

Guide

11:00 *** E19: produzione nelle costruzioni in calo dell'1,3% ad agosto,	10:54 *** Borse Cina: seduta positiva con tech e attese sostegni Pechino, Hong	10:02 Ue/Polonia: Morawiecki, vogliamo restare nell'Unione ma no a superstato	10:02 Assicurazioni: Farina, serve schema obbligatorio pubblico-privato
--	--	---	---



GUADAGNARE IN BORSA

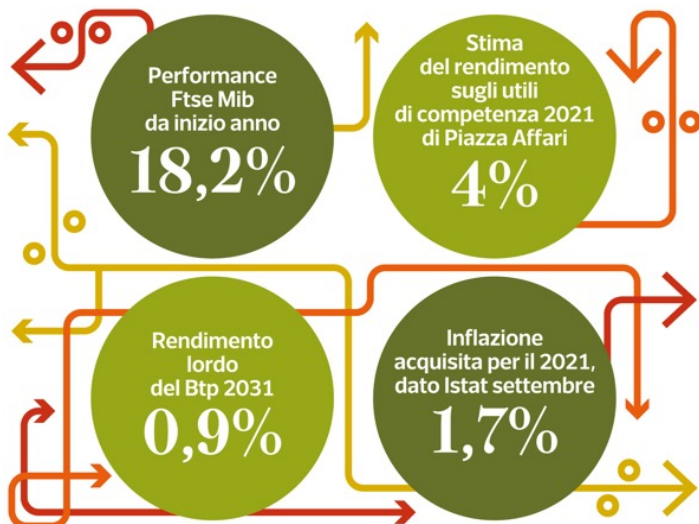
Borsa, i dividendi dei 40 big di Piazza Affari rendono fino a 7 volte più dei Btp

di Adriano Barri e Gabriele Petrucciani | 18 ottobre 2021



I numeri della sfida

Piazza Affari fa rima con generosità. È questa l'indicazione che emerge da un'analisi sulle prossime due stagioni dei dividendi delle società quotate a Milano. Le attese degli analisti sono per un rendimento medio del 4%, valore in grado di soddisfare i palati più fini. Le alternative non reggono il confronto: il Btp a 10 anni viaggia ancora sotto l'1% e l'inflazione, che in Italia sta tornando a crescere avvicinandosi al 2% per le tensioni sul mercato dell'energia, viene ampiamente compensata dai coupon in arrivo nei prossimi 9 mesi.



- 1 I numeri della sfida
- 2 Il fattore banche
- 3 L'incrocio tra yield e performance
- 4 I numeri di IntesaSanpaolo...
- 5 ...e il total return record in Europa
- 6 Il barile spinge Eni
- 7 Enel, Snam, Terna e le altre
- 8 Borsa e azioni, tutti gli articoli
- 9 Leggi le altre schede

Guide

11:00 *** E19: produzione nelle costruzioni in calo dell'1,3% ad agosto,	10:54 *** Borse Cina: seduta positiva con tech e attese sostegni Pechino, Hong	10:02 Ue/Polonia: Morawiecki, vogliamo restare nell'Unione ma no a superstato	10:02 Assicurazioni: Farina, serve schema obbligatorio pubblico-privato
---	---	--	--



GUADAGNARE IN BORSA

Borsa, i dividendi dei 40 big di Piazza Affari rendono fino a 7 volte più dei Btp

di Adriano Barri e Gabriele Petrucciani | 18 ottobre 2021



Il fattore banche

Le cedole più interessanti arrivano dal comparto finanziario che ha saputo gestire l'impatto della pandemia sui bilanci di famiglie e imprese, mettendo fieno in cascina e, oggi, è nelle condizioni di ricompensare gli azionisti. Intesa Sanpaolo, sugli utili di competenza dell'anno in corso, promette un rendimento del 7,6%, destinato a rimanere sostanzialmente stabile anche nel 2023. Ancora più in alta l'asticella di Unipol, che la prossima primavera potrebbe offrire uno yield dell'8%.

I dividendi stimati per i prossimi due esercizi dei 40 principali titoli di Piazza Affari. In rosso gli yield 2021 superiori alla media di mercato

	Capitalizzazione in milioni euro	Prezzo corrente	Performance	Rendimento*	
				2021	2022
A2a	5.639,2	1,8	38,0%	4,4%	5,0%
Amplifon	9.238,9	40,8	19,9%	0,6%	0,7%
Assicurazioni Generali	29.771,5	18,8	32,0%	5,7%	5,9%
Atlantia	13.187,8	16,0	8,5%	4,8%	5,6%
Azimut Holding	3.289,1	23,0	29,2%	4,7%	5,0%
Banca Generali	4.372,6	37,4	37,4%	4,7%	4,6%
Banca Mediolanum	7.219,6	9,7	37,0%	4,7%	4,7%
Banco Bpm	4.154,6	2,7	51,7%	4,4%	4,4%
Bper Banca	2.895,8	2,0	38,0%	2,9%	3,9%
Buzzi Unicem	3.784,1	19,6	4,6%	1,6%	1,7%

*rapporto tra dividendo e prezzo di Borsa

Fonte: elaborazione l'Economia del Corriere



CONTENUTO SPONSORIZZATO
A CURA DI ENI

L'energia del futuro? È pulita, sicura, e imita le stelle

Dopo anni di ricerche, un risultato straordinario: la tecnologia che ripropone i principi alla base della generazione dell'energia solare

- 1 I numeri della sfida
- 2 Il fattore banche
- 3 L'incrocio tra yield e performance
- 4 I numeri di IntesaSanpaolo...

Guide

11:00 *** E19: produzione nelle costruzioni in calo dell'1,3% ad agosto,	10:54 *** Borse Cina: seduta positiva con tech e attese sostegni Pechino, Hong	10:02 Ue/Polonia: Morawiecki, vogliamo restare nell'Unione ma no a superstato	10:02 Assicurazioni: Farina, serve schema obbligatorio pubblico-privato
--	--	---	---



GUADAGNARE IN BORSA

Borsa, i dividendi dei 40 big di Piazza Affari rendono fino a 7 volte più dei Btp

di Adriano Barri e Gabriele Petrucciani | 18 ottobre 2021



L'incrocio tra yield e performance

Grazie ai livelli record raggiunti dal prezzo del petrolio anche Eni darà buoni frutti, con un rendimento atteso al 7%. Per farsi un'idea del raccolto dei prossimi 2 anni, *L'Economia del Corriere della Sera* ha messo in rassegna i 40 titoli dell'indice Ftse Mib prendendo in considerazione le stime di *consensus* degli analisti e individuando il rendimento atteso della cedola calcolato come rapporto tra dividendo e prezzo corrente di Borsa. Lo *yield* naviga veloce grazie anche al vento in poppa delle *performance*: tranne rare eccezioni, tutte positive a doppia cifra.

L'ascesa

L'andamento dell'indice di Piazza Affari nell'ultimo anno, dati al 14 ottobre



- 1 I numeri della sfida
- 2 Il fattore banche
- 3 L'incrocio tra yield e performance
- 4 I numeri di IntesaSanpaolo...
- 5 ...e il total return record in Europa
- 6 Il barile spinge Eni
- 7 Enel, Snam, Terna e le altre
- 8 Borsa e azioni, tutti gli articoli
- 9 Leggi le altre schede

Guide

11:00 *** E19: produzione nelle costruzioni in calo dell'1,3% ad agosto,	10:54 *** Borse Cina: seduta positiva con tech e attese sostegni Pechino, Hong	10:02 Ue/Polonia: Morawiecki, vogliamo restare nell'Unione ma no a superstato	10:02 Assicurazioni: Farina, serve schema obbligatorio pubblico-privato
---	---	--	--



GUADAGNARE IN BORSA

Borsa, i dividendi dei 40 big di Piazza Affari rendono fino a 7 volte più dei Btp

di Adriano Barri e Gabriele Petrucciani | 18 ottobre 2021



I numeri di IntesaSanpaolo....

Milano da inizio anno guadagna oltre il 18%, ma nello stesso periodo Intesa Sanpaolo è cresciuta del 35%, a cui si potrebbero aggiungere, nel corso dei prossimi 18 mesi altre due cedole per un premio complessivo del 15% circa. Nessuna garanzia ovviamente che in futuro le cose non possano cambiare, in peggio, ma il consenso degli analisti sembra al momento abbastanza confidente che il rialzo prosegua. Su 31 analisti che coprono il titolo nessuno consiglia di venderlo mentre sono 21 le raccomandazioni di acquisto con un target medio di 2,72 euro che implica, rispetto alle quotazioni attuali, un potenziale rialzo del 5%. Tra i più ottimisti troviamo Bank of America che ha da poco confermato la raccomandazione *Buy* (comprare, *nda*) con prezzo obiettivo a 3 euro

I dividendi stimati per i prossimi due esercizi dei 40 principali titoli di Piazza Affari in rosso gli yield 2021 superiori alla media di mercato

	Capitalizzazione in milioni euro	Prezzo corrente	Performance	Rendimento*	
				2021	2022
Interpump Group	6.162,6	56,6	40,3%	0,5%	0,5%
Intesa Sanpaolo	48.537,3	2,5	31,1%	7,6%	7,2%
Italgas	4.371,1	5,4	3,8%	5,4%	5,6%
Leonardo	4.129,1	7,1	20,8%	2,0%	2,4%
Mediobanca	8.808,4	9,9	31,7%	6,5%	6,8%
Moncler	15.370,0	56,2	12,0%	1,0%	1,2%
Nexi	16.591,9	16,0	-1,8%	0,4%	0,5%
Pirelli & C	5.012,0	5,0	13,1%	2,6%	3,8%
Poste Italiane	15.856,2	12,1	45,9%	4,6%	4,9%
Prysmian Spa	7.969,2	29,7	2,2%	1,9%	2,0%

*rapporto tra dividendo e prezzo di Borsa

Fonte: elaborazione l'Economia del Corriere



- 1 I numeri della sfida
- 2 Il fattore banche
- 3 L'incrocio tra yield e performance
- 4 I numeri di IntesaSanpaolo....
- 5 ...e il total return record in Europa
- 6 Il barile spinge Eni
- 7 Enel, Snam, Terna e le altre
- 8 Borsa e azioni, tutti gli articoli
- 9 Leggi le altre schede

Guide

11:00 *** E19: produzione nelle costruzioni in calo dell'1,3% ad agosto,	10:54 *** Borse Cina: seduta positiva con tech e attese sostegni Pechino, Hong	10:02 Ue/Polonia: Morawiecki, vogliamo restare nell'Unione ma no a superstato	10:02 Assicurazioni: Farina, serve schema obbligatorio pubblico-privato
--	--	---	---



GUADAGNARE IN BORSA

Borsa, i dividendi dei 40 big di Piazza Affari rendono fino a 7 volte più dei Btp

di Adriano Barri e Gabriele Petrucciani | 18 ottobre 2021



...e il total return record in Europa

Gli analisti hanno alzato la stima sul dividendo per azione 2021 da 0,24 a 0,25 euro e ricordano come il titolo sia sempre stato una scelta di portafoglio. «In tempi recenti i prezzi delle banche sono stati volatili, riflettendo *trend* macro alterni, le vicissitudini politiche e le nuove regolamentazioni. In questo contesto, i dividendi sono stati un'ancora chiave per gli investitori e un segno tangibile che una banca è solida. Negli ultimi 10 anni Intesa Sanpaolo ha generato *total return* cumulati del 200%, superando l'ampia maggioranza delle banche europee», si legge nella ricerca.



- 1 I numeri della sfida
- 2 Il fattore banche
- 3 L'incrocio tra yield e performance
- 4 I numeri di IntesaSanpaolo...
- 5 ...e il total return record in Europa
- 6 Il barile spinge Eni
- 7 Enel, Snam, Terna e le altre
- 8 Borsa e azioni, tutti gli articoli
- 9 Leggi le altre schede

Guide

11:00 *** E19: produzione nelle costruzioni in calo dell'1,3% ad agosto,	10:54 *** Borse Cina: seduta positiva con tech e attese sostegni Pechino, Hong	10:02 Ue/Polonia: Morawiecki, vogliamo restare nell'Unione ma no a superstato	10:02 Assicurazioni: Farina, serve schema obbligatorio pubblico-privato
---	---	--	--



GUADAGNARE IN BORSA

Borsa, i dividendi dei 40 big di Piazza Affari rendono fino a 7 volte più dei Btp

di Adriano Barri e Gabriele Petrucciani | 18 ottobre 2021



6/9



Il barile spinge Eni

Grande ritorno di Eni tra i generosi pagatori di dividendo. Il Cane a sei zampe non si è mai tirato indietro ma a causa della volatilità del prezzo del greggio aveva ridimensionato per alcuni anni il livello delle cedole. Ora che il greggio è tornato sui massimi del 2018 ci sono le condizioni per mantenere una redditività che sfiora la doppia cifra. Secondo la rilevazione de *L'Economia del Corriere della Sera* per le prossime due stagioni lo *yield* si attesterà al 7%. Ma sui rendimenti futuri potrebbero incidere favorevolmente anche le politiche in materia ambientale. La pensa così Morgan Stanley che ha da poco alzato il prezzo obiettivo da 13,3 a 14,7 euro, confermando la raccomandazione *Overweight* (sovrappesare in portafoglio). Secondo gli analisti la politica di distribuzione dei dividendi del gruppo e i piani per la cessione o quotazione di parte del segmento Retail e Rinnovabili (Eni R&R) creano un orizzonte interessante. La valutazione nello scenario migliore arriva a 17,4 euro per azione, +41% rispetto ai prezzi attuali. Valore non distante dalla media rilevata da Bloomberg che su 31 analisti rileva 17 raccomandazioni d'acquisto e solo 3 di vendita.

I dividendi stimati per i prossimi due esercizi dei 40 principali titoli di Piazza Affari. In rosso gli *yield* 2021 superiori alla media di mercato

	Capitalizzazione in milioni euro	Prezzo corrente	Performance	Rendimento*	
				2021	2022
Cnh Industrial	18.880,3	14,0	35,5%	1,7%	2,0%
Davide Campari	14.473,5	12,5	33,4%	0,5%	0,6%
Diasorin	9.735,0	174,0	2,3%	0,7%	0,8%
Enel	68.442,1	6,7	-18,7%	5,6%	5,9%
Eni	42.964,3	11,9	39,4%	7,0%	6,9%
Exor	17.342,4	72,0	8,7%	0,6%	0,5%
Ferrari	34.324,5	186,4	-1,2%	0,7%	0,7%
Fincobank	9.557,1	15,7	16,9%	3,7%	2,6%
Hera	5.040,6	3,4	13,6%	3,5%	3,5%
Infrastrutture Wireless Italiane	9.048,9	9,4	-5,1%	3,4%	4,0%

*rapporto tra dividendo e prezzo di Borsa

Fonte: elaborazione L'Economia del Corriere

- 1 I numeri della sfida
- 2 Il fattore banche
- 3 L'incrocio tra yield e performance
- 4 I numeri di IntesaSanpaolo...
- 5 ...e il total return record in Europa
- 6 Il barile spinge Eni
- 7 Enel, Snam, Terna e le altre
- 8 Borsa e azioni, tutti gli articoli
- 9 Leggi le altre schede



6/9



Guide

11:00 *** E19: produzione nelle costruzioni in calo dell'1,3% ad agosto,	10:54 *** Borse Cina: seduta positiva con tech e attese sostegni Pechino, Hong	10:02 Ue/Polonia: Morawiecki, vogliamo restare nell'Unione ma no a superstato	10:02 Assicurazioni: Farina, serve schema obbligatorio pubblico-privato
---	---	--	--



GUADAGNARE IN BORSA

Borsa, i dividendi dei 40 big di Piazza Affari rendono fino a 7 volte più dei Btp

di Adriano Barri e Gabriele Petrucciani | 18 ottobre 2021



7/9



Enel, Snam, Terna e le altre

Nessuna sorpresa invece dalle cedole in arrivo da parte di Enel, Snam e Terna che confermano rendimenti ben superiori alla media del listino. In particolare Enel nel corso dei prossimi 2 anni potrebbe restituire ai soci circa il 10% del proprio valore corrente. Sul titolo Credit Suisse ha espresso una raccomandazione *Outperform* e un prezzo obiettivo a 9,2 euro inserendolo tra le migliori scelte europee per il quarto trimestre 2021. Gli analisti sostengono che Enel potrebbe segnare una crescita annua dell'utile per azione del 6% al 2030: «portando a un *total return* minimo del 10% trainato dagli investimenti nella transizione energetica». Chissà che le cedole in arrivo possano rasserenare l'animo degli investitori: nel corso degli ultimi 9 mesi non hanno avuto molto da festeggiare, il titolo lascia infatti sul terreno oltre il 16%.

I dividendi stimati per i prossimi due esercizi dei 40 principali titoli di Piazza Affari
In rosso gli yield 2021 superiori alla media di mercato

	Capitalizzazione in milioni euro	Prezzo corrente	Performance	Rendimento*	
				2021	2022
Recordati Industria Chimica	10.364,2	49,6	9,3%	2,3%	2,5%
Saipem	2.201,2	2,2	-1,3%	0,0%	0,5%
Snam	15.833,0	4,7	2,4%	5,5%	5,9%
Stellantis	52.044,7	16,7	40,9%	5,4%	5,8%
Stmicroelectronic	32.411,4	35,6	16,5%	0,7%	0,8%
Telecom Italia	7.305,9	0,3	-10,1%	2,9%	2,9%
Tenaris	11.401,6	9,7	45,8%	2,9%	3,4%
Terna	12.401,6	6,2	-1,3%	4,7%	5,0%
Unicredit	26.517,6	11,9	55,8%	3,7%	4,0%
Unipol Gruppo	3.756,7	5,2	33,9%	8,0%	5,9%
Ftse Mib			18,2%	4,0%	4,1%



7/9



il bello dei soldi

Il bello dei soldi non è solo averli ma usarli. E usarli per bene. Misurando l'impatto dei tuoi investimenti.



- 1 I numeri della sfida
- 2 Il fattore banche
- 3 L'incrocio tra yield e performance
- 4 I numeri di IntesaSanpaolo...

Guide

11:00 *** E19: produzione nelle costruzioni in calo dell'1,3% ad agosto,	10:54 *** Borse Cina: seduta positiva con tech e attese sostegni Pechino, Hong	10:02 Ue/Polonia: Morawiecki, vogliamo restare nell'Unione ma no a superstato	10:02 Assicurazioni: Farina, serve schema obbligatorio pubblico-privato
---	---	--	--



GUADAGNARE IN BORSA

Borsa, i dividendi dei 40 big di Piazza Affari rendono fino a 7 volte più dei Btp



di Adriano Barri e Gabriele Petrucciani | 18 ottobre 2021



8/9



Borsa e azioni, tutti gli articoli

LEGGI ANCHE

Fitch alza le stime del Pil italiano a +5,7%. Rimbalzo più alto dell'Eurozona

Blackrock, il super fondo dei record: vicino alla soglia dei 10 mila miliardi in gestione

Green bond Ue: che cos'è, come funziona, a che cosa servirà e quanto rende agli investitori

Bitcoin, George Soros il re dei finanziari investe in criptovalute: quotazioni ai massimi da 5 mesi

Più soldi nei conti, i depositi crescono del 9,8%

Banca d'Italia e il risparmio «Educazione finanziaria per la crescita»

Piazza Affari, la sorpresa delle piccole e medie imprese: guadagnano il 25% (trainate dalle tech)

Pil Cina, perché Xi Jinping ha fatto rallentare l'economia



8/9



CONTENUTO SPONSORIZZATO
A CURA DI HP WOLF SECURITY

Così gli attacchi informatici entrano in casa per arrivare in azienda

Smart working, pc privati usati per leggerezze. Un clic distratto può m
rischi dispositivi, dati e imprese. Ec

1 I numeri della sfida

2 Il fattore banche

3 L'incrocio tra yield e performance

4 I numeri di IntesaSanpaolo...



RISPARMI, MERCATI, IMPRESE

[FINANZA](#) [BORSA E FONDI](#) [RISPARMIO](#) [TASSE](#) [CONSUMI](#) [CASA](#) [LAVORO](#) [PENSIONI](#) [IMPRESE](#) [MODA](#) [O](#)

Guide

11:00 *** E19: produzione nelle costruzioni in calo dell'1,3% ad agosto, -1,6% annuo

10:54 *** Borse Cina: seduta positiva con tech e attese sostegni Pechino, Hong Kong +1,5%



Raccomandato da Taboola

Questo soffione mette sotto sopra il mercato italiano

ALPENKRAFT

Scopri di più

Dopo la pandemia è tempo di agire con urgenza

MEDTRONIC

Auto, il noleggio fa bene a tasche e ambiente

ARVAL